

УЗНАЙТЕ ЗЕЛЕНУЮ СЕРБИЮ, АКТИВНО ОТДЫХАЯ ПРИ ЭТОМ



www.serbia.travel

РЕСПУБЛИКА СЕРБИЯ

Месторасположение - Между 41° 52' - 46° 11' с.ш. и 18° 06' - 23° 01' в. д.
Площадь - 88,361 км2
Столица - Белград
Население - 7,498,001 жителей
Язык - Сербский, алфавиты кириллица и латиница
Климат - Умеренно-континентальный с жаркими летними - с температурами до 33°C, со снежными зимами - с температурами в пределах 5°C - 10°C мороза.
Часовой пояс - Среднеевропейское время GMT+1 час, (март-октябрь GMT+2 часа).
Валюта - Динар (RSD) (равен 100 пара).
Электроэнергия - 220 В, 50 Гц
Вода - Вода из городских сетей водоснабжения, а также в публичных местах питьевая.

ВАЖНЫЕ НОМЕРА ТЕЛЕФОНОВ

Полиция 92
Пожарная служба 93
Авто-мото союз Сербии, помощь на дороге - 987

ПРАЗДНИКИ

1-ое и 2-ое января - Новый год
7-ое января - первый день православного Рождества
15-ое февраля - День конституции Сербии
1-ое - 2-ое мая - Праздник труда
9-ое мая - День победы (является рабочим днем)
Православная Пасха - нерабочими являются дни, начиная с Великой пятницы и кончая вторым днем Пасхи.

БАНКОВСКИЕ И ПОЧТОВЫЕ УЧРЕЖДЕНИЯ

Работают от 08:00 до 19:00 часов в рабочие дни, по субботам работают от 08:00 до 15:00 часов. По воскресеньям работают только дежурные банковские и почтовые учреждения.
Справочная служба: 011 3027-100, www.nbs.rs
0700-100-300, www.posta.co.rs

КРЕДИТНЫЕ КАРТОЧКИ

Dina Card, VISA, VISA Electron, Master Card, Maestro, Diners, American Express

ПЛАВАЙТЕ ПО ДУНАЮ, ПОСЕТИТЕ ГОРОДА



www.serbia.travel

МАГАЗИНЫ

Продовольственные магазины работают от 06,00 до 21,00 часов в рабочие дни, а также по субботам. По воскресеньям работают от 06,00 до 14,00 часов. Магазины в торговых центрах работают от 09,00 до 20,00 часов.

НАЛОГООБЛОЖЕНИЕ

В Сербии на товары и услуги оплачивается налог на добавленную стоимость (НДС), составляющий 8% или 18%, в зависимости от вида товара или услуги.

МЕДИЦИНСКИЕ УЧРЕЖДЕНИЯ

Организованы дежурные службы в больницах и клиниках, работающие круглосуточно. Аптеки работают от 08,00 до 20,00 часов в рабочие дни, по субботам работают от 08,00 до 15,00 часов. По воскресеньям работают только дежурные аптеки.
Скорая Медицинская Помощь (работает круглосуточно), тел. 94, www.beograd94.org.rs
Экстренная Медицинская Помощь (работает круглосуточно), тел. 011 3618-444

ФИКСИРОВАННАЯ ТЕЛЕФОННАЯ СВЯЗЬ

Коды: Сербия +00 381, Белград (0)11, Нови-Сад (0)21, Ниш (0)18. Для международных звонков, когда надо звонить из Сербии: 00 + код желаемой страны + код города
Телеком Сербия, www.telekom.rs
Справочная служба - 9813
Номера телефонов абонентов телефонной связи - 988 (круглосуточно), www.webstrane.com
Разные справки - 9812 (круглосуточно)

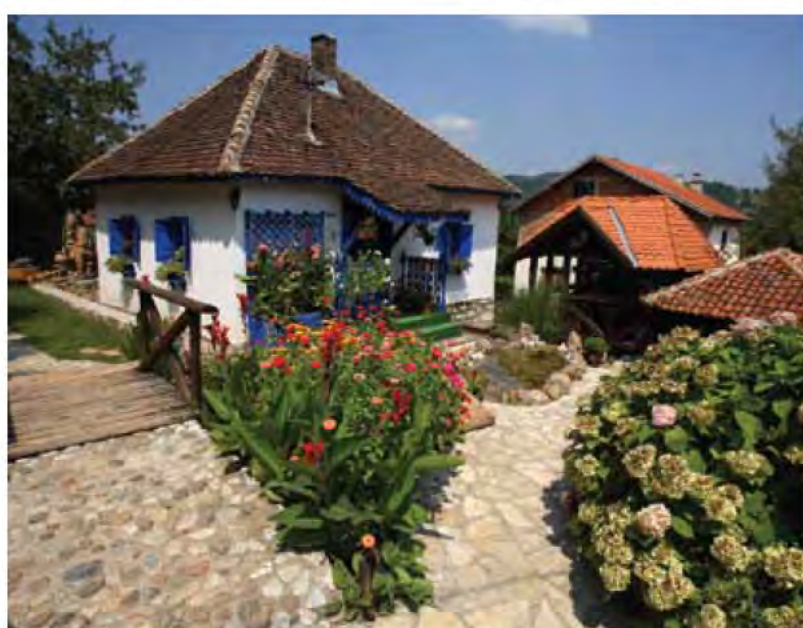
ОПЕРАТОРЫ МОБИЛЬНОЙ СВЯЗИ

064, а также 065 MTS-Мобильная связь Сербии, www.mts.telekom.rs
063, а также 062 ТЕЛЕНОР, www.telenor.co.rs
060, а также 061 VIP, www.vipmobile.co.rs

АВТОТРАНСПОРТ

Автобусный транспорт очень развит - из любой части, в любую часть страны можно проехать на автобусе. Есть автобусные рейсы из Сербии в соседние страны, а также в большинство других европейских стран.
Справки: 011 2644 455, 2636 299, www.bas.rs
АВТО-МОТО СОЮЗ СЕРБИИ оказывает помощь на дороге круглосуточно, тел. 987 www.amss.org.rs

ОЩУТИТЕ ДОМАШНИЙ СЕЛЬСКИЙ БЫТ



www.serbia.travel

ПЛАТНЫЕ ДОРОГИ

Платными являются следующие дороги: Е-75 Белград - Нови-Сад, Е-70 Нови-Сад - Фекетит - Суботца, Е-75 Белград - Ниш, Е-75 Ниш - Лесковац, Е-70 Белград - Шид.

ТОПЛИВО

На главных дорогах, а также в более рупных населенных пунктах бензоаправочные станции работают круглосуточно. Водители автотранспортных средств могут в Сербии приобрести бензин с октановым числом 95-98 (супер), бесвинцовый моторный бензин, дизельное топливо, а также масла отечественного и иностранного производства. Для управления автотранспортным средством достаточно иметь национальное водительское удостоверение.

ЗЕЛЕНАЯ КАРТА

При поездке за границу на автотранспортном средстве с отечественными номерными знаками, необходимо иметь зеленую карту, играющую за рубежом ту же роль, что и страховой полис в Сербии.

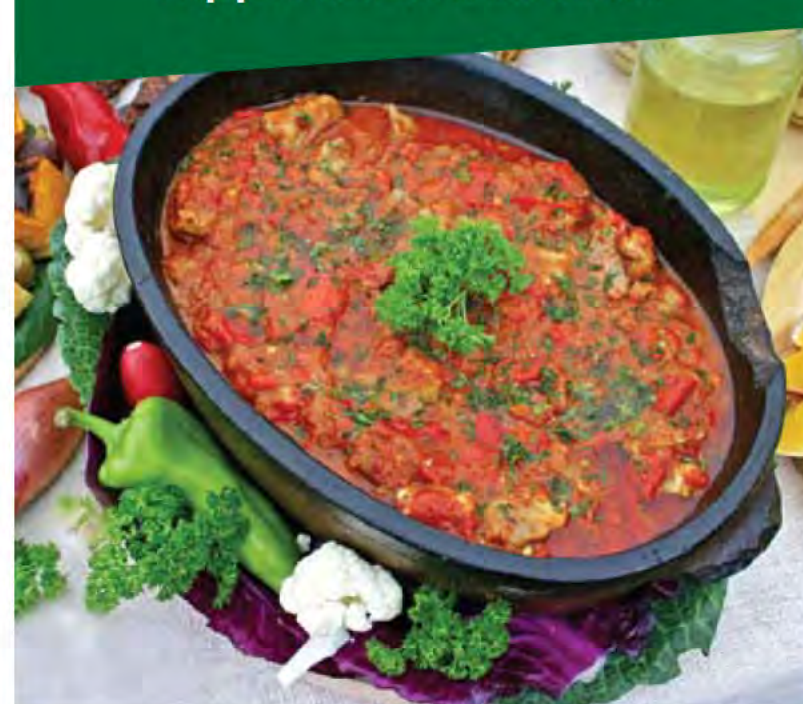
ЖЕЛЕЗНОДОРОЖНЫЙ ТРАНСПОРТ

Железнодорожный транспорт очень развит, железные дороги соединяют Республику Сербия со всеми регионами Европы, при этом можно пользоваться дневными либо ночными рейсами. Посредством Call-центра можно бронировать по телефону 011/360-28-99 места в поездах, осуществляющих внутреннее и международные рейсы, убывающих с вокзалов Железных дорог Сербии.
Справки: 011 2645-822, www.zeleznicesrbije.com

ВОЗДУШНЫЙ ТРАНСПОРТ

Национальной авиакомпанией Jat Airways, а также многочисленными международными компаниями осуществляются регулярные рейсы из Белграда в разные страны мира. По номеру телефона Call-центра 0800/11 528 пассажиры могут заказать и приобрести авиабилеты по более выгодным ценам, а также могут получить справки, касающиеся полетов и условий полетов на самолетах авиакомпании Jat Airways.
Справки: 011 209-4444, www.airport-belgrade.co.rs

ПОПРОБУЙТЕ ВКУС ДОМАШНЕЙ ПИЩИ И ДОМАШНИХ ВИН



www.serbia.travel

РЕЧНОЙ ТРАНСПОРТ

Причалы: Бездан, Апатин, Нови-Сад, Смедерево, Велико-Градиште, Кладово, Прахово
Пловпут, тел. 011 3029 800, www.plovput.rs

ТАМОЖЕННОЕ ОФОРМЛЕНИЕ

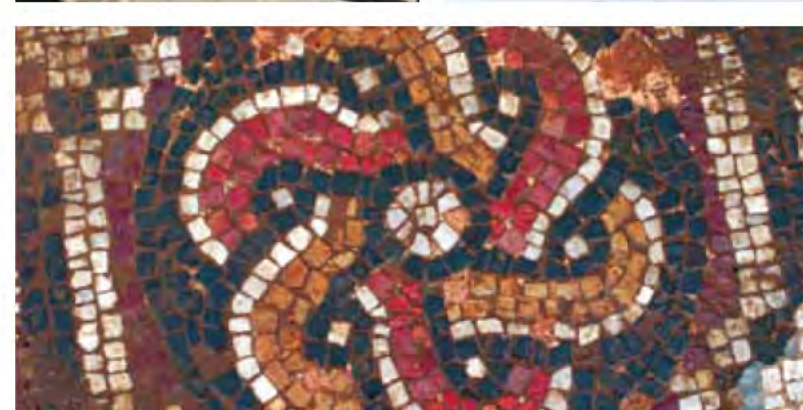
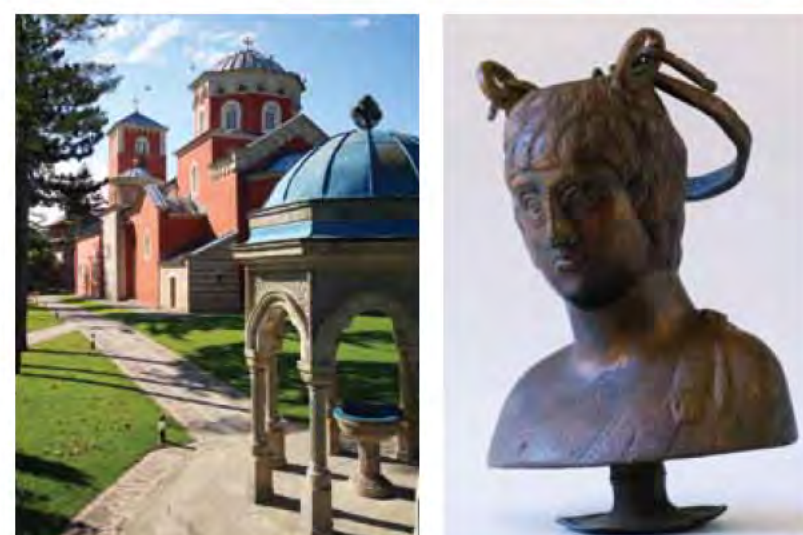
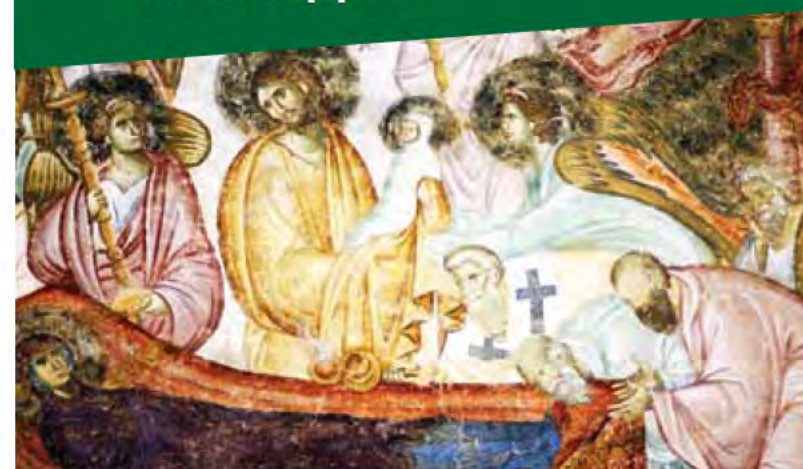
ВВОЗ И ВЫВОЗ ПРЕДМЕТОВ ПАССАЖИРАМИ

Согласно таможенным правилам пассажир обязан при пересечении границы заявить и по требованию таможенника предъявить личные вещи, которые он везет с собой. Таможенник, по необходимости, может произвести осмотр этих вещей и проверить, все ли товары заявлены. Таможенное управление, тел. 011 2693 317, www.fcs.rs

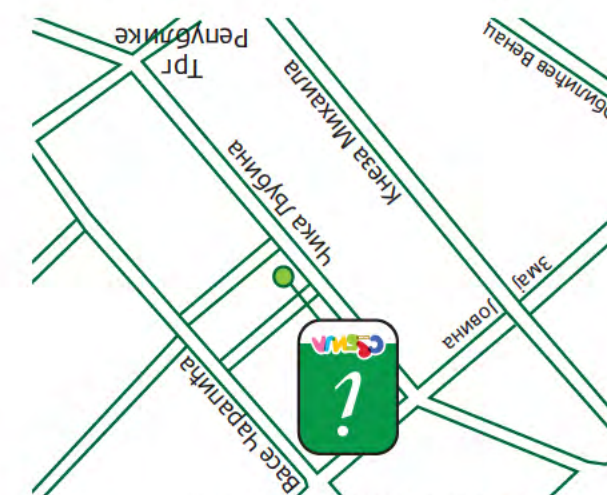
ПАСПОРТА, ВИЗЫ

Граждане России и Белоруссии въезжают в Сербия без виз на срок до 30 дней. Остальные иностранные граждане въезжают в Сербия с действующими паспортами и визами, оформленными в дипломатических представительствах Сербии за рубежом. Иностранцы граждане по прибытии в Сербия обязаны прописаться.
Справки: 011 3615 055, 3616 333, 3615 666, www.mfa.gov.rs

ИЗУЧАЙТЕ КУЛЬТУРНО- ИСТОРИЧЕСКОЕ НАСЛЕДИЕ



www.serbia.travel



ТУРИСТИЧЕСКАЯ ОРГАНИЗАЦИЯ СЕРБИИ
СВЕРХНАЦИОНАЛЬНЫЙ ЦЕНТР И
Информация: тел. 011 655-17-17, www.serbia.travel

ТУРИСТИЧЕСКАЯ ОРГАНИЗАЦИЯ СЕРБИИ
СВЕРХНАЦИОНАЛЬНЫЙ ЦЕНТР И
Информация: тел. 011 655-17-17, www.serbia.travel



ТУРИСТИЧЕСКАЯ
ОРГАНИЗАЦИЯ
СЕРБИИ

ТУРИСТИЧЕСКАЯ
ОРГАНИЗАЦИЯ
СЕРБИИ



СЕРБИЯ

www.serbia.travel

БЕСПЛАТНЫЙ
ЭКЗЕМПЛЯР

УЗНАЙТЕ СЕРБИЮ!

УЗНАЙТЕ СЕРБИЮ!

СЕРБИЯ

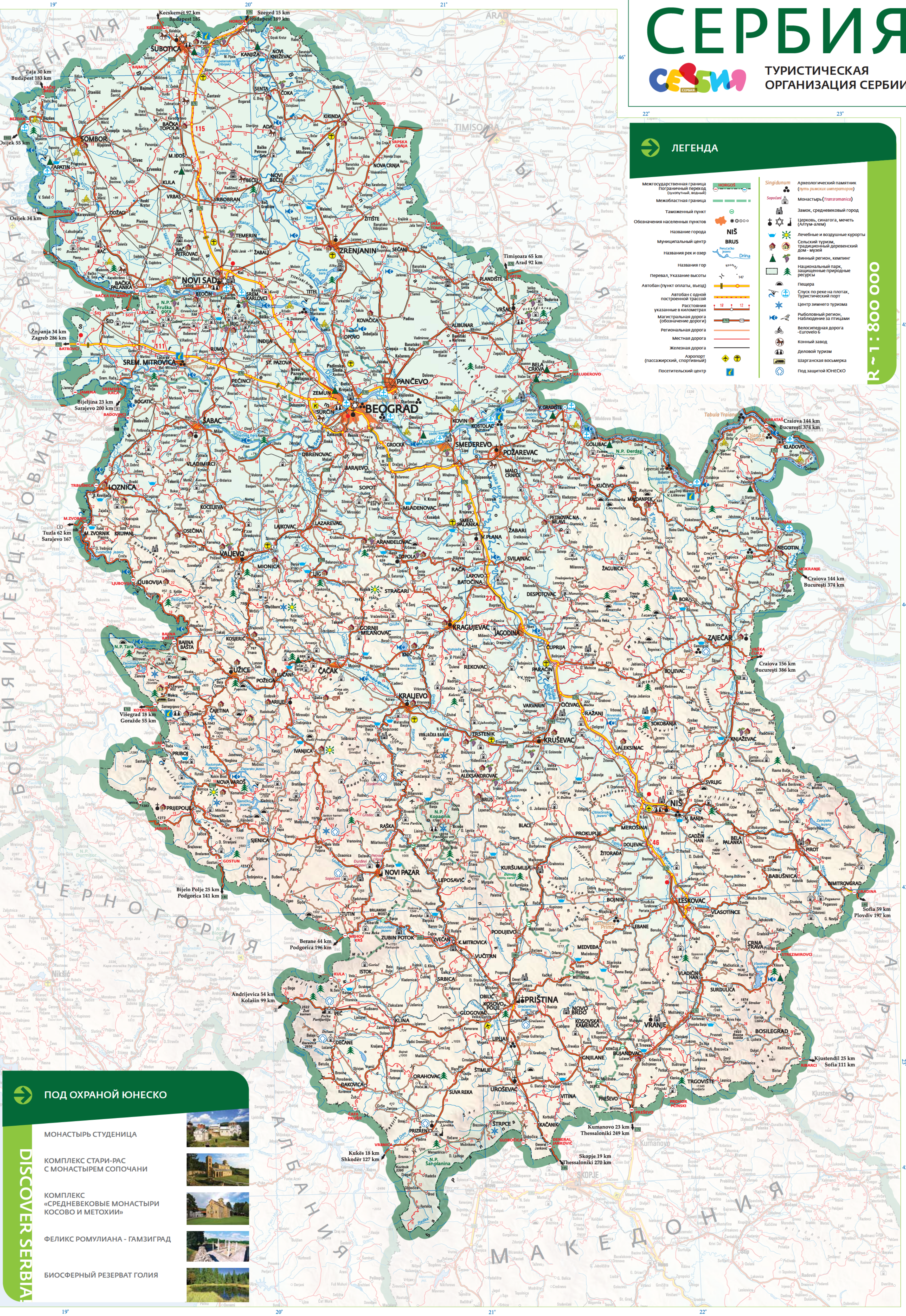


ТУРИСТИЧЕСКАЯ
ОРГАНИЗАЦИЯ СЕРБИИ

ЛЕГЕНДА

- Международная граница
- Пограничный переход (сухопутный, водный)
- Межобщинная граница
- Таможенный пункт
- Обозначения населенных пунктов
- название города
- Муниципальный центр
- Название рек и озер
- Название гор
- Перевал, указание высоты
- Автобан (пункт оплаты, выезд)
- Расстояния в километрах
- Магистральная дорога (обозначение дороги)
- Региональная дорога
- Местная дорога
- Железная дорога
- Аэропорт (пассажирский, спортивный)
- Посетительский центр
- Singidunum
- Археологический памятник (лукция римских императоров)
- Монастырь (Трансильвания)
- Замок, средневековый город
- Церковь, синагога, мечеть (Алтим-алеи)
- Лечебные и воздушные курорты
- Сельский туризм, традиционный деревенский дом - музей
- Винный регион, кемпинг
- Национальный парк, защищенные природные ресурсы
- Глетчер
- Спуск по реке на плотах, Туристический порт
- Центр зимнего туризма
- Рыболовный регион, Наблюдение за птицами
- Велосипедная дорога - Eurovelo 6
- Конный завод
- Деловой туризм
- Шарпанская восьмерка
- Под защитой ЮНЕСКО

R ~ 1 : 800 000



ПОД ОХРАНОЙ ЮНЕСКО

- МОНАСТЫРЬ СТУДЕНИЦА
- КОМПЛЕКС СТАРИ-РАС С МОНАСТЫРЕМ СОПОЧАНИ
- КОМПЛЕКС «СРЕДНЕВЕКОВЫЕ МОНАСТЫРИ КОСОВО И МЕТОХИИ»
- ФЕЛИКС РОМУЛИАНА - ГАМЗИГРАД
- БИОСФЕРНЫЙ РЕЗЕРВАТ ГОЛИЯ



DISCOVER SERBIA